

ARION

Original

GRAIN-FREE



100% grain free

Sin cereales ni gluten.



Elevados niveles de proteína animal

Más del 70% de la proteína es carne de pollo y de salmón.



Altísima digestibilidad (>90%)

por sus exclusivos ingredientes naturales.



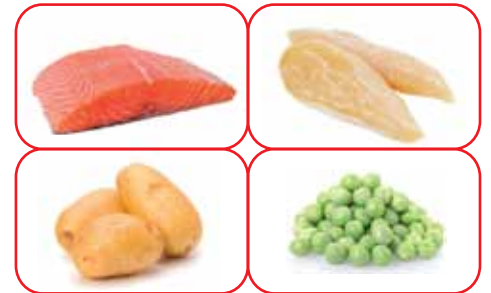
Nutrientes esenciales

como los ácidos grasos $\Omega 3$ y $\Omega 6$, prebióticos y fructoligosacáridos que promueven un sistema inmunitario fuerte y una protección óptima de piel y pelo.



Hipoalergénico

Indicados para perros sensibles con intolerancias digestivas, dermatitis o alergias gracias a sus fuentes de proteínas naturales y a la ausencia de cereales.



100% *GRAIN FREE*



Envase 12 kg

Adult Salmon&Potato

Arion Original Adult Salmon&Potato aporta carne de salmón 100% natural como única fuente de proteína animal. Por ello está especialmente indicado para perros con alergias, atopias e intolerancias alimentarias o aquellos que presenten sensibilidad digestiva.

70%
SALMON



46%
POTATO



0%
GRAIN



INGREDIENTES

Patatas, carne de salmón deshidratada, grasa animal, guisantes, proteína animal hidrolizada, pulpa de remolacha, levaduras, cloruro sódico, lecitina, F.O.S.

- Grain free
- Alta digestibilidad
- Hipoalergénico



Envase 12 kg

Adult Chicken&Potato

Arion Original Adult Chicken&Potato aporta carne de pollo 100% natural como principal fuente proteica. Contiene Krill del Antártico como fuente de $\Omega 3$ y astaxantina. Es especialmente útil para perros con intolerancias al gluten o con problemas digestivos.

- Grain free
- Krill como fuente de $\Omega 3$ de alta biodisponibilidad y astaxantina
- Huevo entero como fuente de proteína de alto valor biológico

70%
CHICKEN



46%
POTATO



0%
GRAIN



INGREDIENTES

Patatas, carne de pollo deshidratada, grasa animal, guisantes, huevo entero deshidratado, hígado de pollo hidrolizado, pescado, levaduras, pulpa de remolacha, cloruro sódico, lecitina, F.O.S., krill del antártico.

Cantidad diaria recomendada
Repartida en 2 tomas/día

Peso del perro	Ingesta diaria (g)
2 - 5 kg	40 - 80 g
5 - 10 kg	80 - 110 g
10 - 20 kg	110 - 200 g
20 - 30 kg	200 - 280 g
30 - 40 kg	280 - 350 g
40 - 60 kg	350 - 450 g
60 - 80 kg	450 - 550 g

Aditivos nutricionales (kg)	Chicken&Potato	Salmon&Potato
Vitamina A (UI)	15.000	15.000
Vitamina D3 (UI)	1.500	1.500
Vitamina E (UI)	150	150
Hierro (mg)	90	90
Cobre (mg)	12	12
Zinc (mg)	130	130
Manganeso (mg)	6	6
Iodo (mg/kg)	2,4	2,4
Selenio (mg)	0,16	0,16

Análisis	Chicken&Potato	Salmon&Potato
Proteína Bruta (%)	25	25
Grasa Bruta (%)	15	15
Cenizas Brutas (%)	6,5	7,1
Fibra Bruta (%)	2	2
Calcio (%)	1,3	1,25
Fósforo (%)	0,9	0,9